



FICHE PRATIQUE

LADILIW DOW SANI I KA TELEFONI DI MƆGƆ WERE MA

YALI I BE IKA TELEFONI DI IKA DUKUNON MƆGƆ DƆ MA-WALIMA IKA SIGIDA MƆGƆ DƆ MA WA? O YE MISALI YUMA YE MI BA TO O KA KUNANFOLI SƆRƆ, MI BA TO OKA MASALA NI O JINYONKONW NI HUMANITERIW (DEMƆKELAW) YE. KA NUNU I KA NI LADILIKANW JONJONW KALAN FƆLOW!



I KA TELEFONI SANIYA FOLI

KA DA MU KAN?

- KOVIDI-19 banakise be seka ton i ka telefoni mana kan.
- A ka kan i ka mcinamafen be saniya sani i ka aw di mƆgƆ were ma, walisa i kana na bakise yeƕema.



BAARA KETA

- Baara ke ni sifon ni ji ye
- I kana to ji ka don telefoni na

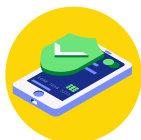
I KA TELEFONI SANIYA ETAPU (TAAMADA) 5 KUNU

1. Sifon dƆ nigɪ safune ji la.
2. Telefoni porotekision labo.
3. Telefoni ni a tangana fanbe jɔsi kosebe ni sifon nikilen ye.
4. Aw ka a tɛgɛw ko sekondi 20 konon sani aw ka makan telefoni na ni o saniyalew ye.



I KAN NA

- Ka telefoni bila worobine kɔrɔ.
- Baara ke ni porodi cimiki ye, sabula o be seka telefoni cɛn



I KA DONEW LAKANA

MUNA?

- Ni aw ye aw ka telefoni di mƆgƆ were ma, a tigi be seka a mako bƆ aw ka donɛw la (dabonkama walima a be seka ke a te bƆ a kalama).

COGO DI?

- Aw ka a dɛkonɛkitɛ sani aw ka telefoni sɪgan mƆgƆ were ma (Gmail, Facebook, sɛrvisi fiansiɛ...).)
- Walima, aw ka konti were sigɪ