



## FICHE PRATIQUE

# SHAWARIWA KÉRATÈBE KAWU WAYANÈM KAM GADERO YIM FAIDATIN DÈRO

NYI WAYANÈM AM FATOBE AU JAMI BULABESO RO YIMMA FAIDATAYIN WA? ADÈ DÈ TAFAKKAR ZAURO NGÈLAMA DO SANDIYA KOLZÈ HAWAR SOWANDAYIN, KÈRAWOMANZASO WA FANTAYIN, AU CIDAWU KANJIMALIBESO WA FANTAYIN. AMMA NGO SHAWARIWA FAIDAWA KÉRATÈBE KAWU DIMINNO!



## WAYANÈM DÈ CINNE

### AYI NANKARO?

- Shi Kuli kwasa COVID-19 be dè tiyi roba-a su-a yen raksè kawu 3 maro dègayin.
- Karewa konnun cidazayin sodè kawu kam soro yimin ro cinnèm kadawu ba ro dio dè zauro faida'a, fujiwo kuli kwasa be dèye tartègè fulutè nankaro.



### AWO DIOBE

- Shawulla nji wa faidatène
- Wande kollèm nji suro wayabe dèro gaanyi (dina gana kèli faidatène)

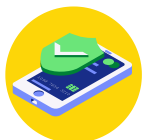
### KATAB 5 WAYANÈM DÈ CINNE

1. Dina Nji wa shawua lan kèliyine.
2. Awo ngawo wayabe dèro wande bannatènyi ro ikkèma dè tèluye.
3. Waya dèa awo ngawodè sha faitèro ikkèma dè ngèlaro dina kèlidèn cinne.
4. Sekon 20 ro muskonèm dè tulle wayanèm dè musko kadawu ba lan letè nankaro.
5. Waya dè dina kadawu ban cinne.



### AWOWA TÈDIMBA MA

- Waya dè cidia fomfombe ro ikko.
- Kemikalla faidatè, dalilnzè dè waya dè bannazayin dèro.



## DATA/BAYANNANÈM FAINE

### AYI NANKARO?

- Sa kam gade ro wayanèm yimmiya, sandiye bayannanèm kalkal gènyi ro faidatayin (nadin au taltè lan).

### JILIYI MEN?

- Akawunna nèm samma zangne kawu wayanèm kammro sarrègèmin ro (Gmail, Facebook, cidawa nasha kungunae...)
- Mowonjin maa, akawun faidatèmabe gade kane.